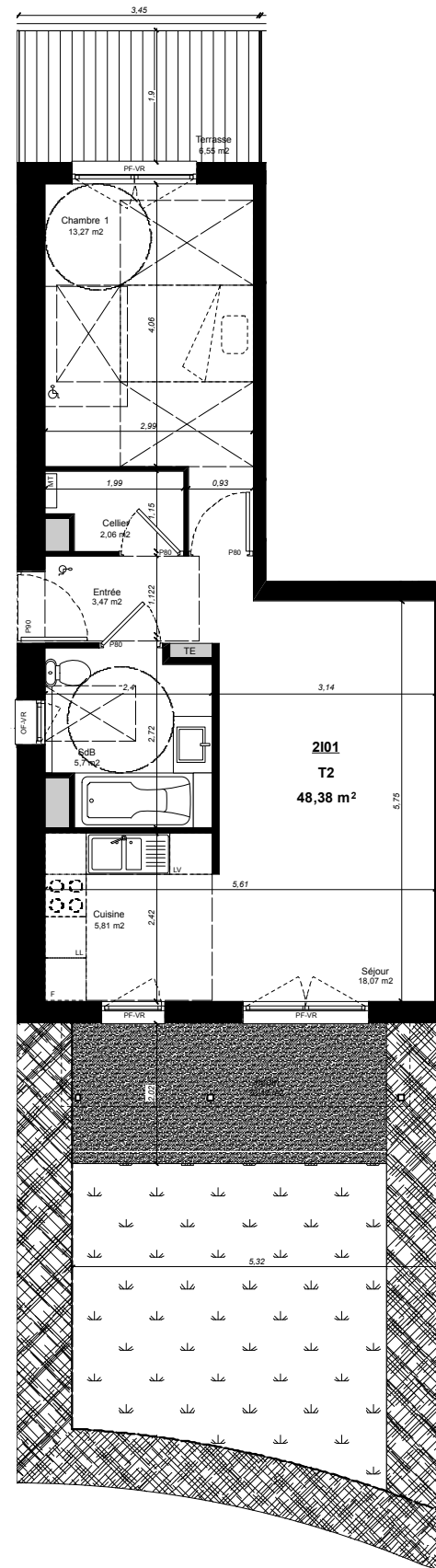


PLAN DE VENTE PROVISOIRE



NOTA : Des modifications sont susceptibles d'être apportées en fonction des nécessités techniques et administratives pour les dimensions libres et les équipements . Les surfaces sont approximatives . Les retombées des soffites, faux-plafonds, canalisations , BEC sont mentionnées à titre indicatif . Le mobilier est indicatif et notamment l'emplacement des équipements sanitaires et leur aménagement . La taille des corps de chauffe sera définie ultérieurement en fonction des volumes à chauffer .



L'ESCALE

LES RIVES DU BOHRIE
Ville de Ostwald

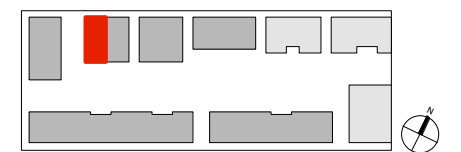
PONTON G2

Logement 2I01

TYPE	ETAGE
------	-------

2 Pièces	RDC
----------	-----

PLAN DE REPÉRAGE



PIÈCES	SURFACES
--------	----------

Entrée	3,47 m2
--------	---------

Séjour	18,07 m2
--------	----------

Cuisine	5,81 m2
---------	---------

Cellier	2,06 m2
---------	---------

Salle de bain	5,70 m2
---------------	---------

Chambre 1	13,27 m2
-----------	----------

TOTAL HABITABLE	48,38 m2
------------------------	-----------------

<i>Jardin</i>	33,43 m2
---------------	----------

<i>Jardin</i>	33,15 m2
<i>Terrasse</i>	6,55 m2

Terrasse	0,00 m2

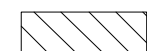
<i>TOTAL Surf ext</i>	39.98 m ²
-----------------------	----------------------

TOTAL Surf. ext.	39,98 m ²
------------------	----------------------

NB: La surface des placards est comprise dans la pièce correspondante

NB: La surface des placards est comprise dans la pièce correspondante .

LÉGENDE FENÊTRES	LÉGENDE MOBILIER	LÉGENDE ELECTRICITÉ
P : Porte	LL : Lave-linge	TE : Tableau électrique
PF : Porte-fenêtre	LV : Lave-vaisselle	
DF : Fenêtre allège 1 m	F : Réfrigérateur	
ST : Store textile	MT : Module thermique	
VR : Volet roulant		
DB : Oscillo-battant , allège 1m		
ALV : Allège vitrée 1 m		
VF : Fenêtre fixe		



Soffite ou faux-plafond:
hauteur libre mini 220 cm

JOURDAARCHITECTES PARIS
1 Cité Paradis
75010 PARIS

JAP

Date Initiale : 10.06.2015

Date de mise à jour : 30.07.2015