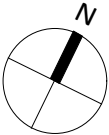
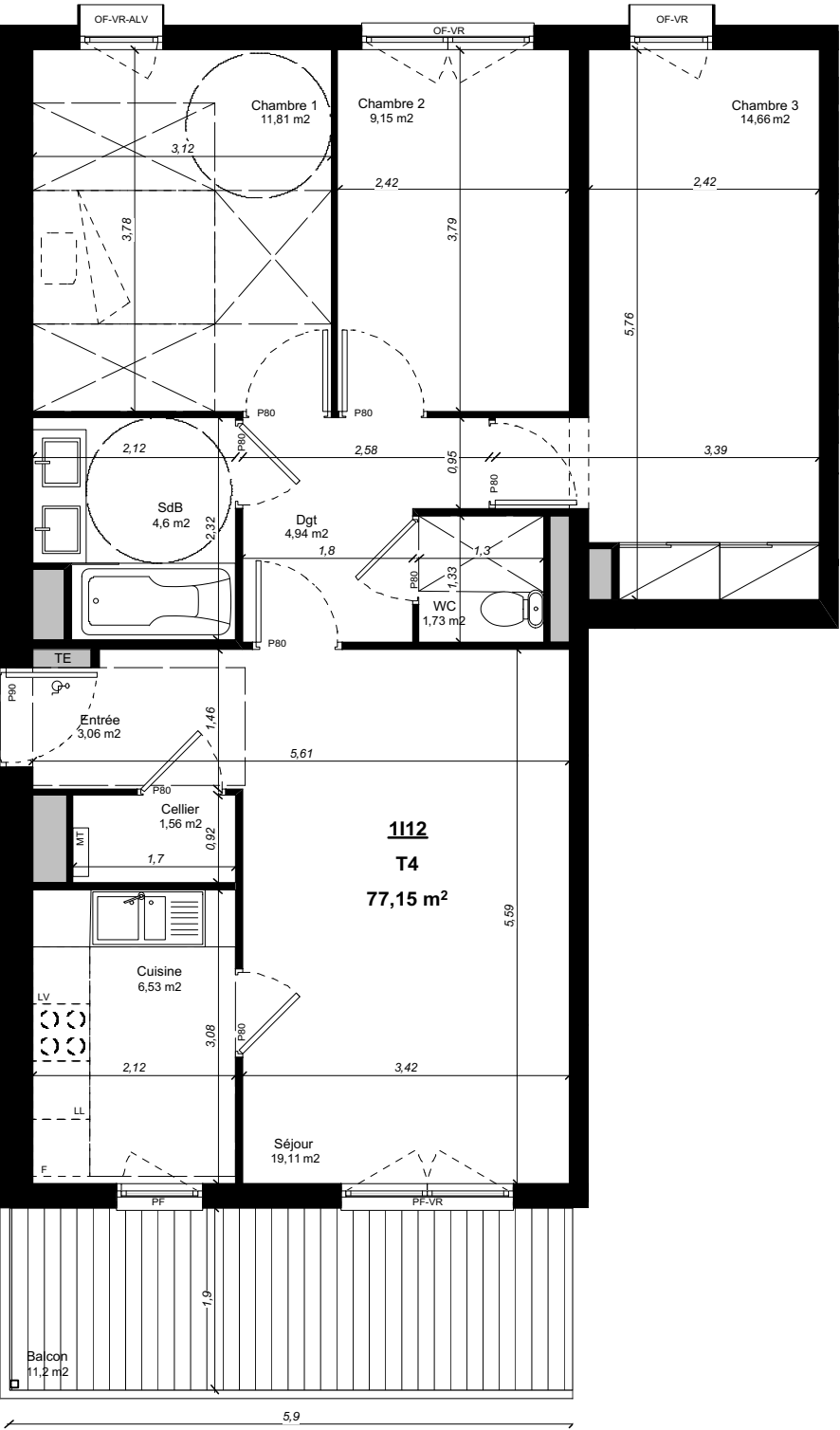


PLAN DE VENTE PROVISOIRE



NOTA : Des modifications sont susceptibles d'être apportées en fonction des nécessités techniques et administratives pour les dimensions libres et les équipements. Les surfaces sont approximatives. Les retombées des soffites, faux-plafonds, canalisations, BEC sont mentionnées à titre indicatif. Le mobilier est indicatif et notamment l'emplacement des équipements sanitaires et leur aménagement. La taille des corps de chauffe sera définie ultérieurement en fonction des volumes à chauffer.

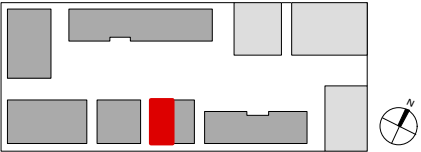


LES RIVES DU BOHRIE
Ville de Ostwald
PONTON G1

Logement 1112

TYPE	ETAGE
4 Pièces	R+1

PLAN DE REPÉRAGE



PIÈCES	SURFACES
Entrée	3,06 m2
Séjour	19,11 m2
Cuisine	6,53 m2
Cellier	1,56 m2
Wc	1,73 m2
Salle de bain	4,60 m2
Dégagement	4,94 m2
Chambre 1	11,81 m2
Chambre 2	9,15 m2
Chambre 3	14,66 m2
TOTAL HABITABLE	77,15 m2
Balcon	11,20 m2
TOTAL Surf. ext.	11,20 m2

NB: La surface des placards est comprise dans la pièce correspondante.

LÉGENDE FENÊTRES	LÉGENDE MOBILIER	LÉGENDE ELECTRICITÉ
P : Porte	LL : Lave-linge	TE : Tableau électrique
PF : Porte-fenêtre	LV : Lave-vaisselle	
OF : Fenêtre allège 1 m	F : Réfrigérateur	
ST : Store textile	MT : Module thermique	
VR : Volet roulant		
OB : Oscillo-battant, allège 1m		
ALV : Allège vitrée 1 m		
VF : Fenêtre fixe		



Soffite ou faux-plafond:
hauteur libre mini 220 cm

JOURDA ARCHITECTES PARIS
1 Cité Paradis
75010 PARIS



Date Initiale : 10.06.2015

Date de mise à jour : 30.07.2015