

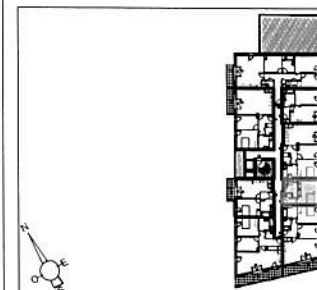
NOTA: Ce document n'est pas contractuel. Tout en conservant les caractéristiques du plan, des modifications sont susceptibles d'être apportées à ce plan en fonction des nécessités techniques et administratives de réalisation tant en ce qui concerne les dimensions que les équipements. Les surfaces indiquées sont approximatives. Les éléments de cuisine et le mobilier sont présentés à titre indicatifs.

**Bouygues
Immobilier**

ORIGAMI

rue Alfred Kastler 51430 Bezannes

PLAN DE REPERAGE



Batiment	Appartement	Type	Niveau
A	105	T1	R+1

PROVISOIRE

SURFACES

entrée	3,2 m²
pl. 01	0,6 m²
pl. 02	0,5 m²
sdb	5,5 m²
séjour-cuisine	15,9 m²
TOTAL	25,6 m²
balcon	6,1 m²

31 août 2015

A
Indice